

Alimentation Addictions

Prévention des risques liés à la Sexualité

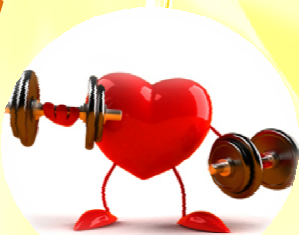
Gestes de premier secours

JEUDI 16 FÉVRIER 2012 À PARTIR DE 9H00

Avec la participation de :

- ✓ Melle F. COGNON, Conseillère en hygiène alimentaire
- ✓ La LMDE
- ✓ Du Centre Régional Information Jeunesse (CRIJ)
- ✓ La Croix Rouge Française
- ✓ La MGEN
- ✓ Du Cyberbus Région Guadeloupe

Journée Portes Ouvertes
Lycée des Métiers
Paul Lacavé - CAPESTERRE B/EAU



Information, Conseils
Animation, Démonstrations
Documentation, Quizz...